

Дровяная стальная печь KARI 70 Ø 150 8 kW

SKU: KARI/70/W EAN: 5903751249030



Технические данные

Общие данные

| | |
|--|------------------------|
| Версия | Передняя панель |
| Номинальная мощность (кВт) | 8 |
| Диапазон тепловой мощности (кВт) | 3.5 - 10.0 |
| КПД отопления (%) | 84 |
| Температура отработавших газов (°C) | 165 |
| Максимальная длина бревен (см) | 30 |
| Мин входные сетки активное поле (см ²) | ≥500 |
| Мин розетки активное поле (см ²) | ≥700 |
| Диаметр выходного отверстия дымохода (мм) | 150 |
| Цвет | Черный |
| Закрытие | НЕТ |
| Материал | сталь |
| Система открывания дверей | Левый |

Energeticheskaya effektivnost

| | |
|---|---------------|
| Энергетический класс | A+ |
| Индекс энергоэффективности (ИЭЭ) | 110.62 |
| Тепловая мощность для отопления помещений (кВт) | 8 |
| Выбросы CO (при 13 % O ₂) ≤ даны в %. | 0.09 |
| Выброс пыли (мг/Нм ³) | 14 |

Сертификация / соответствие

Соответствует
требованиям

**Ekodesign, Предназначен для
оздоровления, BlmSchV 2**

Дополнительная информация

Особенности дизайна

**Декоративное стекло,
Загрузка камеры
сгорания, Зольник**

Тип фронта

**Стальная передняя панель
со стеклом с
шелкографией**

Вид топлива

**Опытная листовая
древесина (влажность
≤20%)**

EAN

5903751249030

Физические параметры

Ширина (см)

68

Высота (см)

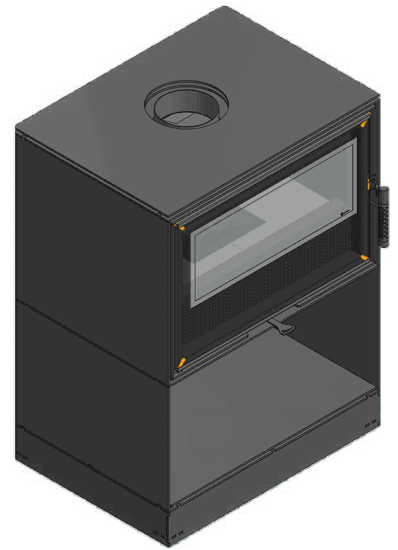
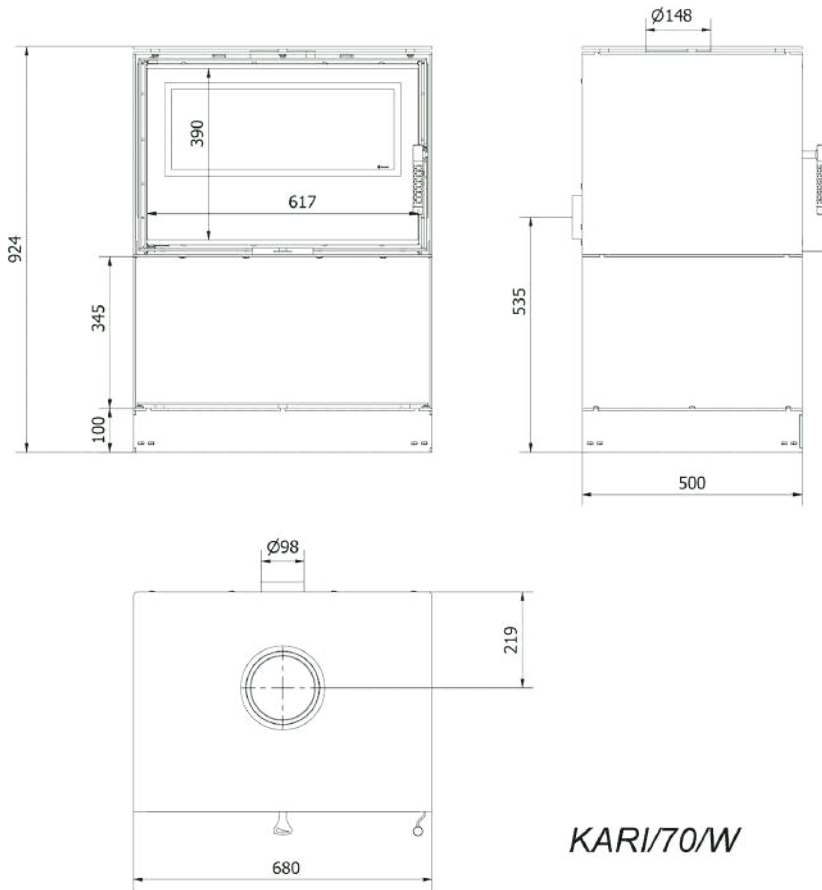
92.4

Глубина (см)

50

Вес (кг)

226.28



KARI/70/W